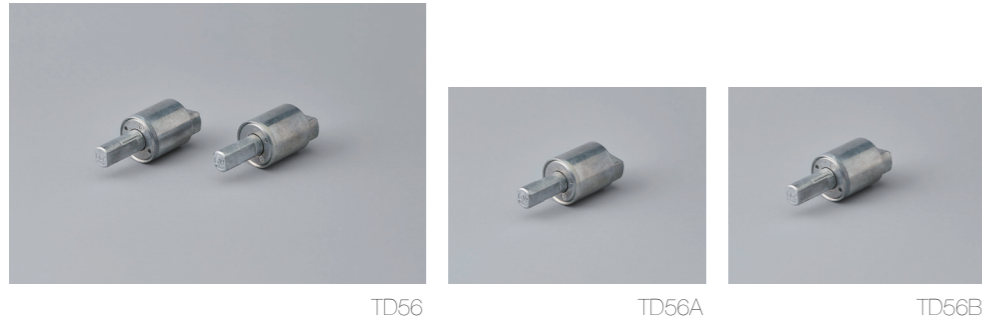


TD56

有限角タイプH

RoHS2 対応

製品と特徴



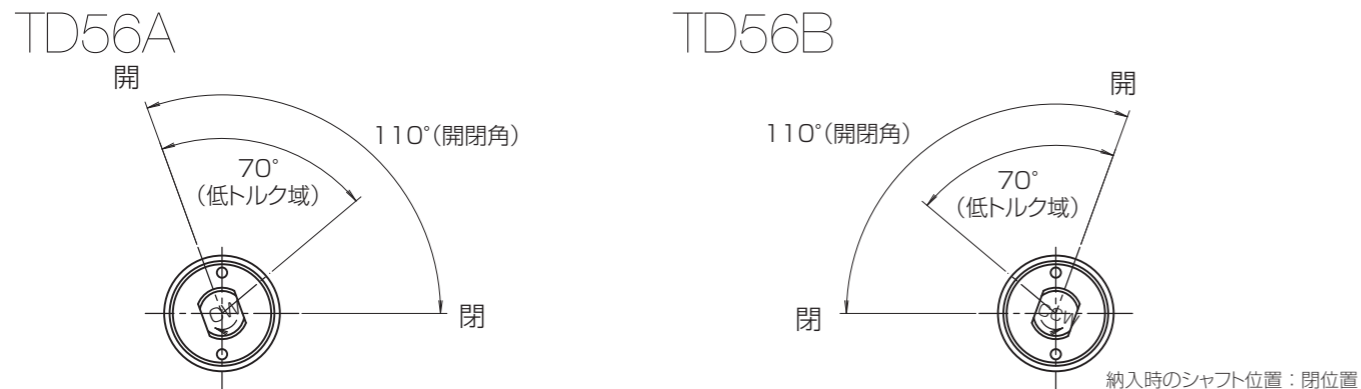
製造開始日:2002年4月

- アプリケーション
- ・トイレットシート
 - ・OA機器
 - ・生産設備

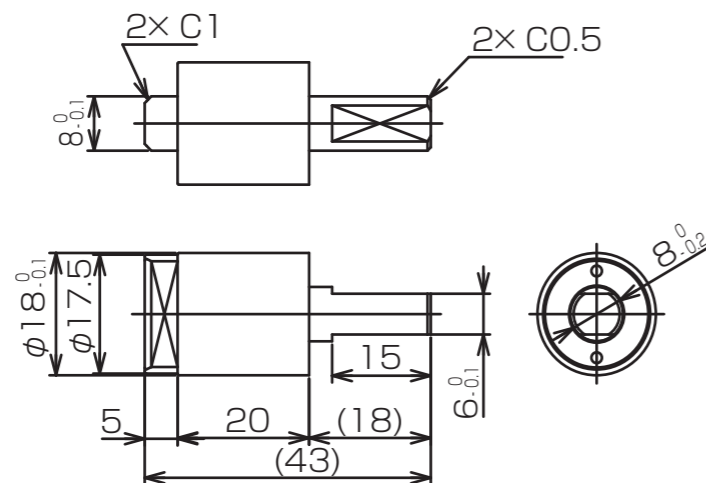
製品ラインナップ

コード	品名	許容トルク値(N-m)	方向	コード	品名	許容トルク値(N-m)	方向
605635	TD56A1-10K	0.98	CW	605636	TD56B1-10K	0.98	CCW
605608	TD56A1-15K	1.47	CW	605609	TD56B1-15K	1.47	CCW
605606	TD56A1-20K	1.96	CW	605607	TD56B1-20K	1.96	CCW
605604	TD56A1-25K	2.45	CW	605605	TD56B1-25K	2.45	CCW
605600	TD56A1-30K	2.94	CW	605601	TD56B1-30K	2.94	CCW

開閉角

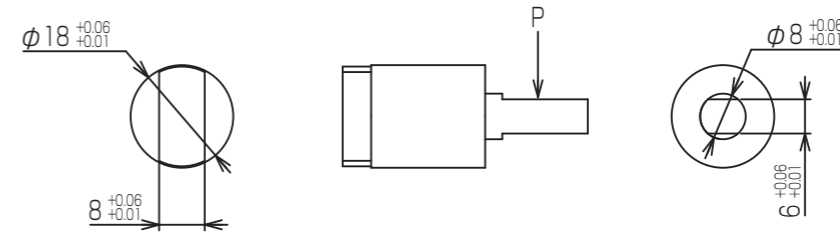


製品寸法



一般公差: ±0.3

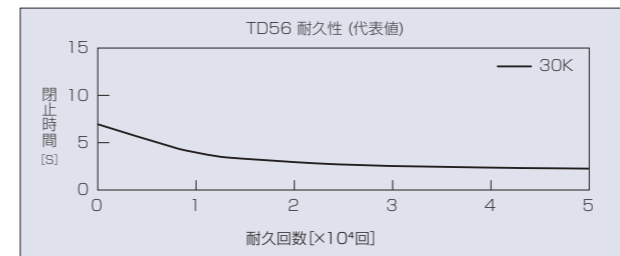
取り付け寸法



製品スペック

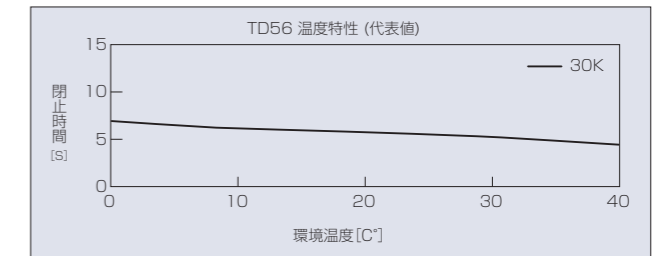
耐久性

試験機シャフト上のウェイトによって負荷トルクをダンパに与え、規定角度内での自然落下秒数(閉止速度)を測定。



温度特性

各環境温度下に1時間以上放置後、当社測定治具にて規定角度内での自然落下秒数(閉止時間)を測定。



試験条件

負荷トルク	2.94N-m
温度	23°C±2°C
閉止時間測定角度	70°→0°
ラジアル荷重	なし
耐久後の閉止時間	1秒以上

開閉角度	耐久回数	閉止時間	
		負荷トルク	初期値
110°	5万回	0.98N-m	3~10秒
		1.47N-m	3~10秒
		1.96N-m	3~10秒
		2.45N-m	3~10秒
		2.94N-m	3~10秒

主材料

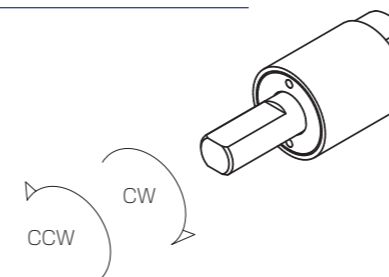
ハウジング	ZDC
キャップ	ZDC
リングスクリュー	ZDC

その他情報

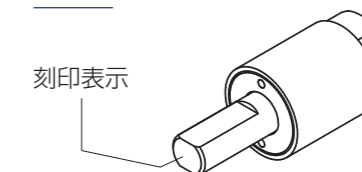
製品重量	約30g
標準梱包数	280
梱包箱	7号箱
方向識別	刻印
許容ラジアル荷重: P	29.4N

回転方向(トルク方向)の種類

トルクの掛かるシャフトの回転方向



識別方法



トルク方向	刻印
CW	CW
CCW	CCW