

TD58

無限角タイプ

RoHS2 対応

製品と特徴



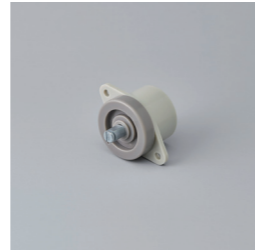
TD58



TD58 (G-L)



TD58W



TD58W(G-L)

製造開始日:2003年3月

アプリケーション

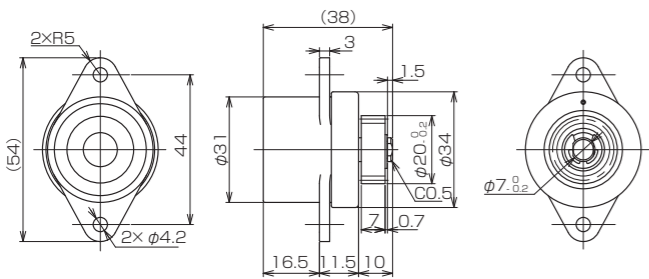
- ・楽器
- ・OA機器
- ・生産設備
- ・住宅設備

製品ラインナップ

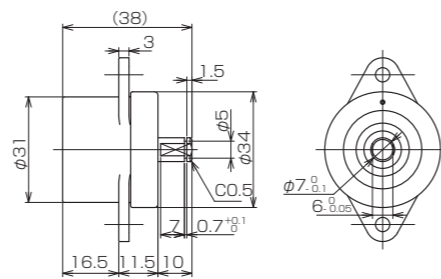
コード	品名	許容トルク値(N·m)	方向	コード	品名	許容トルク値(N·m)	方向
605806	TD58R1-3K	0.3±0.06	CW	605814	TD58R1-3K(G-L)	0.3±0.06	CW
605804	TD58R1-5K	0.5±0.1	CW	605815	TD58R1-5K(G-L)	0.5±0.1	CW
605801	TD58R1-8K	0.8±0.16	CW	605825	TD58R1-8K(G-L)	0.8±0.16	CW
605807	TD58L1-3K	0.3±0.06	CCW	605810	TD58L1-3K(G-L)	0.3±0.06	CCW
605805	TD58L1-5K	0.5±0.1	CCW	605811	TD58L1-5K(G-L)	0.5±0.1	CCW
605802	TD58L1-8K	0.8±0.16	CCW	605808	TD58L1-8K(G-L)	0.8±0.16	CCW
605830	TD58W1-3K	0.3±0.06	CW/CCW	生産可能	TD58W1-3K(G-L)	0.3±0.06	CW/CCW
生産可能	TD58W1-5K	0.5±0.1	CW/CCW	生産可能	TD58W1-5K(G-L)	0.5±0.1	CW/CCW
	TD58W1-8K	0.8±0.16	CW/CCW		TD58W1-8K(G-L)	0.8±0.16	CW/CCW

製品寸法

TD58

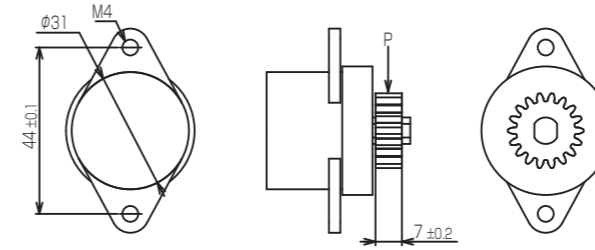


TD58 (G-L)



一般公差: ±0.3

取り付け寸法



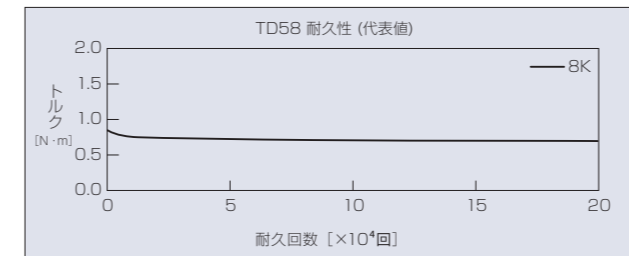
歯車仕様

種類	標準平歯車
歯形	インボリュート並歯
モジュール	1
圧力角	20°
歯数	18
P.C.D	φ18
マタギ歯厚/数	7.63/3

製品スペック

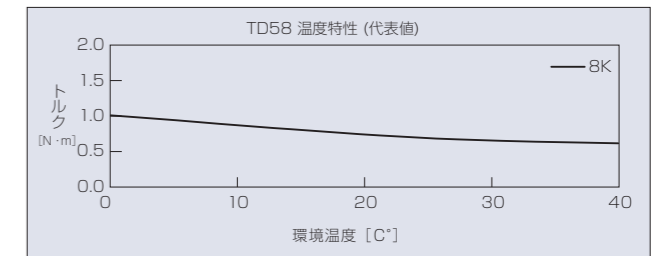
耐久性

回転速度30min⁻¹時に発生するトルクを当社測定機にて測定。



温度特性

各環境温度下に1時間以上放置後、回転速度30min⁻¹時に発生するトルクを当社測定機にて測定。

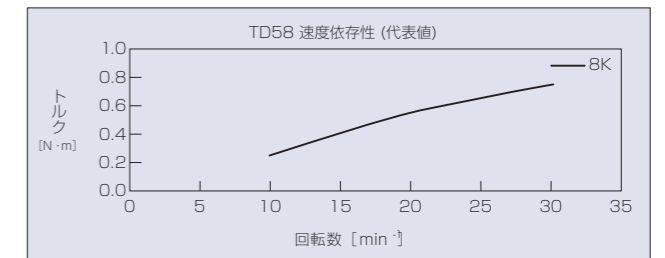


試験条件

試験方法	ラック&ピニオンによる噛み合わせ実験
試験回数	1往復を1回として、20万回実施
ラック長	ℓ=180mm
移動速度	約75mm/秒
回転速度	約30min ⁻¹
ピニオン	P.C.D=φ48mm モジュール=1.5 歯数=32
耐久後のトルク	0.5N·m以上(30min ⁻¹)/0.8N·mタイプ
ダンパー回転回数	片道約1.2回転

速度依存性

各回転速度時に発生するトルクを当社トルク測定機にて測定。



主材料

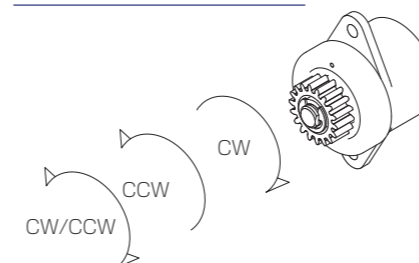
ハウジング	POM
キャップ	POM
ギヤ	POM
シャフト	SUM/ZDC

その他情報

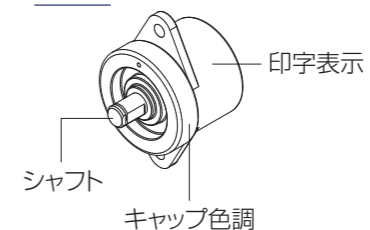
製品重量	約42g
標準梱包数	45
梱装箱	4号箱
方向識別	印字・色調
許容ラジアル荷重: P	13.4N

回転方向(トルク方向)の種類

トルクの掛かるシャフトの回転方向



識別方法



トルク方向	印字表示	キャップ色調	シャフト材質
CW	R	ダークグレー	SUM
CCW	L	グレー	SUM
CW/CCW	W	ダークグレー	ZDC