

# TD69

## 有限角タイプH

RoHS2 対応

### 製品と特徴



TD69



TD69A



TD69B

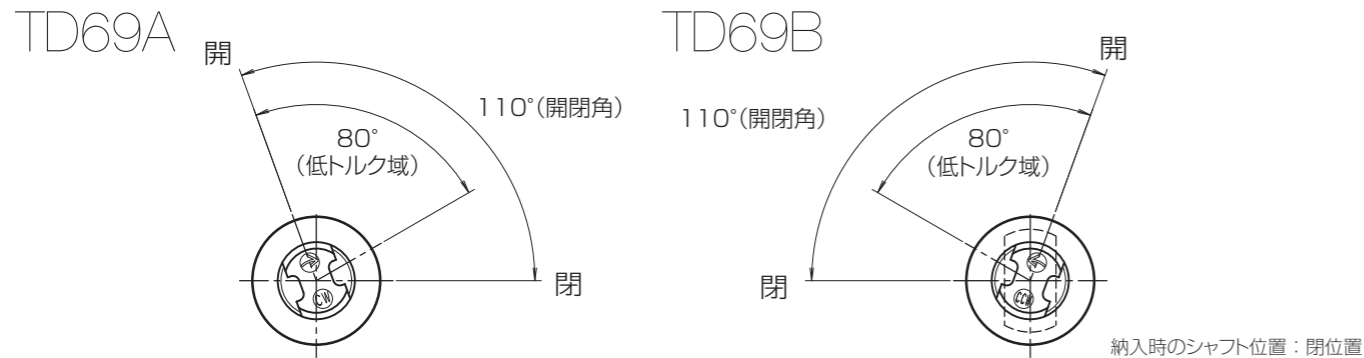
製造開始日：2004年11月

- アプリケーション
- ・トイレットシート
  - ・OA機器
  - ・生産設備

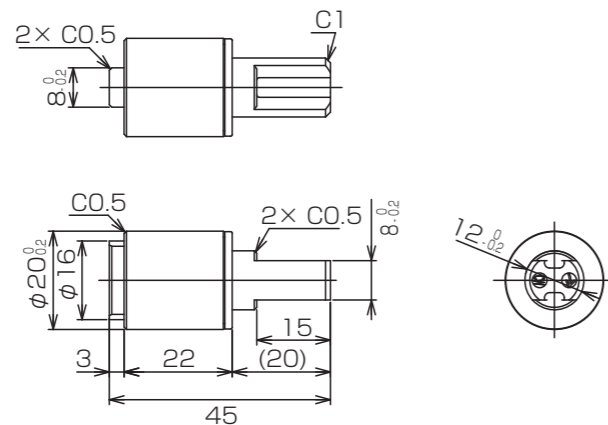
### 製品ラインナップ

コード	品名	許容トルク値(N·m)	方向	コード	品名	許容トルク値(N·m)	方向
606931	TD69A1-15K	1.5	CW	606932	TD69B1-15K	1.5	CCW
606906	TD69A1-20K	2.0	CW	606907	TD69B1-20K	2.0	CCW
606904	TD69A1-25K	2.5	CW	606905	TD69B1-25K	2.5	CCW
606902	TD69A1-30K	3.0	CW	606903	TD69B1-30K	3.0	CCW
606900	TD69A1-35K	3.5	CW	606901	TD69B1-35K	3.5	CCW
606912	TD69A1-40K	4.0	CW	606913	TD69B1-40K	4.0	CCW

### 開閉角

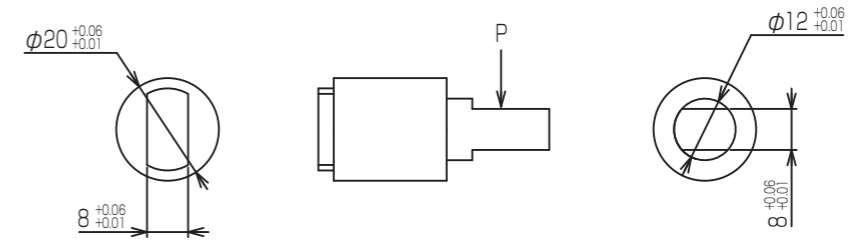


### 製品寸法



一般公差：±0.3

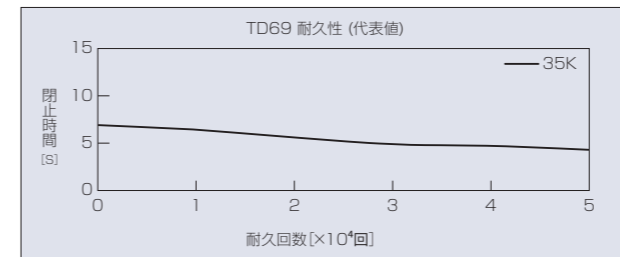
### 取り付け寸法



### 製品スペック

#### 耐久性

試験機シャフト上のウェイトによって負荷トルクをダンパに与え、規定角度内での自然落下秒数(閉止時間)を測定。



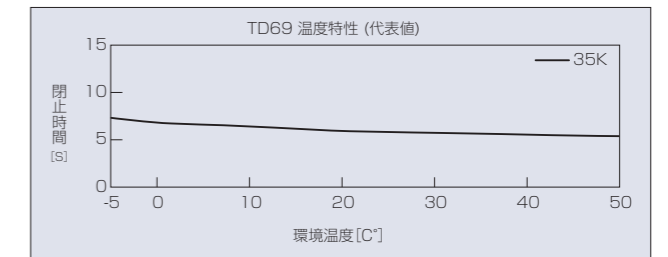
#### 試験条件

負荷トルク	3.5N·m
温度	23℃±2℃
閉止時間測定角度	70°→0°
ラジアル荷重	なし
耐久後の閉止時間	1秒以上

開閉角度	耐久回数	閉止時間		
		使用温度範囲	負荷トルク	初期値
110°	5万回	-5~80 [°C]	1.5N·m	3~12秒
		-5~80 [°C]	2.0N·m	3~12秒
		-5~80 [°C]	2.5N·m	3~12秒
		-5~80 [°C]	3.0N·m	3~12秒
		-5~50 [°C]	3.5N·m	3~12秒
	2万回	0~40 [°C]	4.0N·m	3~12秒

#### 温度特性

各環境温度下に1時間以上放置後、当社測定治具にて規定角度内での自然落下秒数(閉止時間)を測定。



#### 主材料

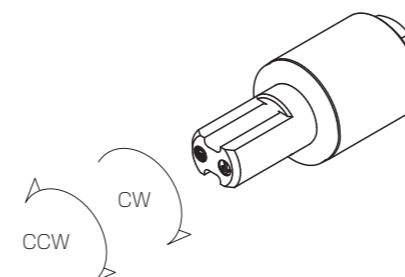
ハウジング	PEI
キャップ	PEI
シャフト	PEI

#### その他情報

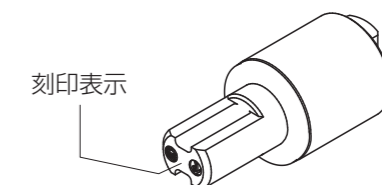
製品重量	約12g
標準梱包数	300
梱包箱	4号箱
方向識別	刻印
許容ラジアル荷重：P	29.4N

### 回転方向(トルク方向)の種類

#### トルクの掛かるシャフトの回転方向



#### 識別方法



トルク方向	刻印
CW	CW
CCW	CCW