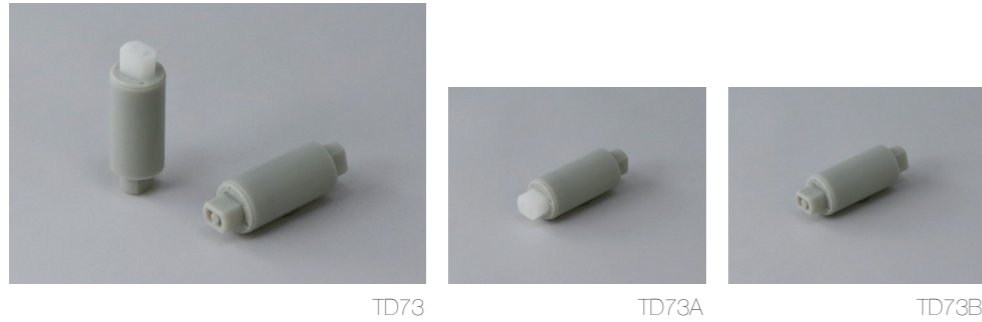


TD73

有限角タイプH

RoHS2 対応

製品と特徴



製造開始日：2005年4月

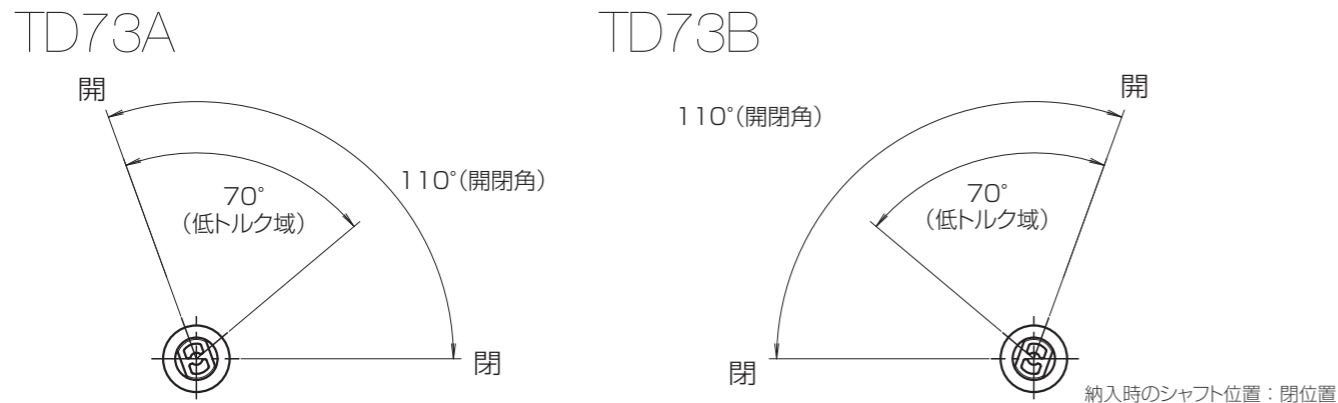
アプリケーション

- ・住宅設備
- ・OA機器
- ・金銭機器
- ・生産設備

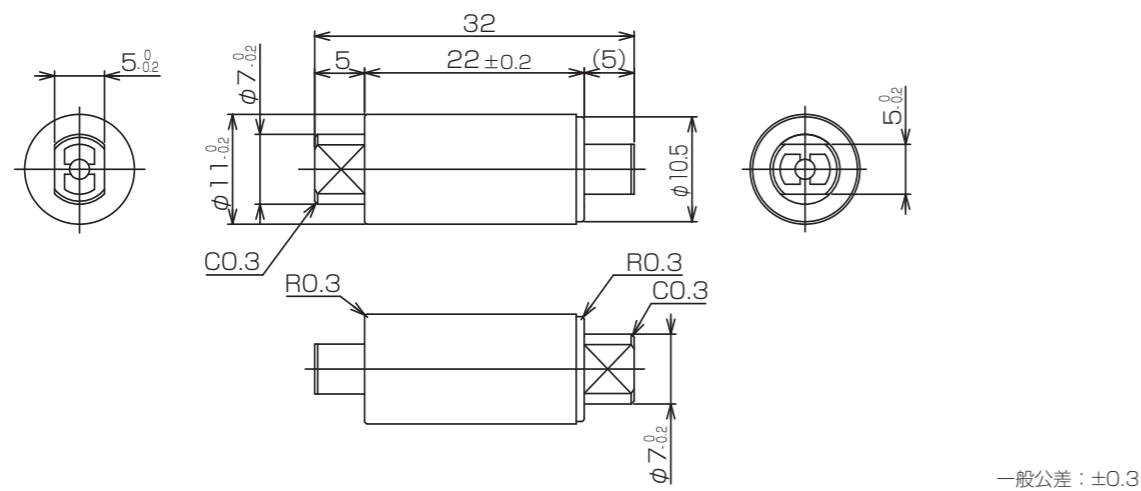
製品ラインナップ

コード	品名	許容トルク値(N-m)	方向	コード	品名	許容トルク値(N-m)	方向
607307	TD73A1-0.5K	0.05	CW	607306	TD73B1-0.8K	0.08	CCW
607304	TD73A1-1K	0.10	CW	607305	TD73B1-1K	0.10	CCW
607302	TD73A1-2K	0.20	CW	607303	TD73B1-2K	0.20	CCW
607300	TD73A1-3K	0.29	CW	607301	TD73B1-3K	0.29	CCW

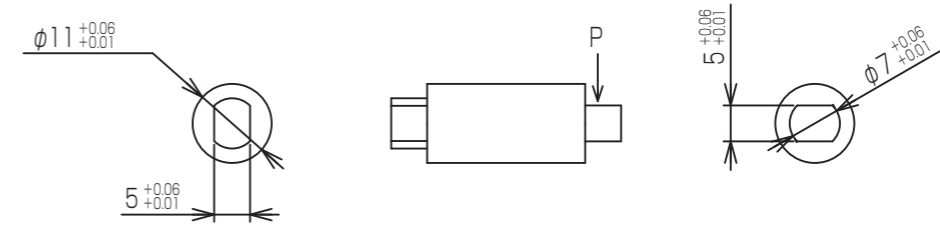
開閉角



製品寸法



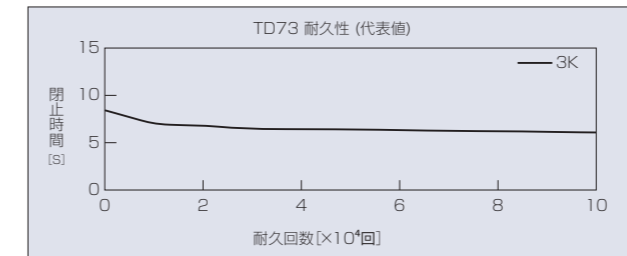
取り付け寸法



製品スペック

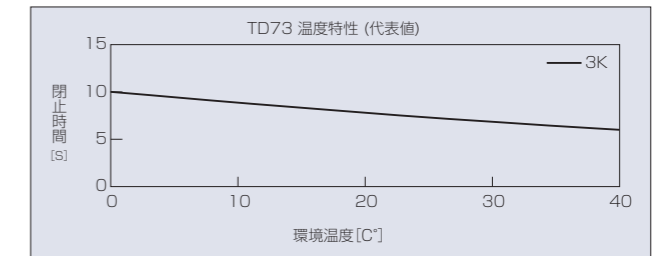
耐久性

試験機シャフト上のウェイトによって負荷トルクをダンパに与え、規定角度内での自然落下秒数(閉止時間)を測定。



温度特性

各環境温度下に1時間以上放置後、当社測定治具にて規定角度内での自然落下秒数(閉止時間)を測定。



試験条件

負荷トルク	0.29N-m
温度	23°C±2°C
閉止時間測定角度	70°→0°
ラジアル荷重	なし
耐久後の閉止時間	1秒以上

開閉角度	耐久回数	閉止時間	
		負荷トルク	初期値
110°	10万回	0.05N-m	2~10秒
		0.08N-m	2~10秒
		0.10N-m	2~10秒
		0.20N-m	2~10秒
		0.29N-m	5~15秒

主材料

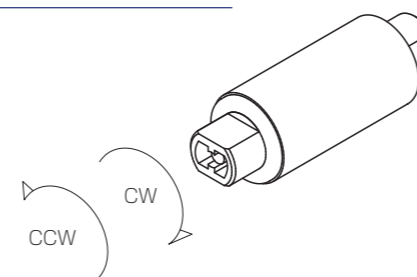
ハウジング	POM
キャップ	POM
シャフト	POM

その他情報

製品重量	約3g
標準梱包数	2000
梱装箱	4号箱
方向識別	色調
許容ラジアル荷重：P	29.4N

回転方向(トルク方向)の種類

トルクの掛かるシャフトの回転方向



識別方法



トルク方向	シャフト色調
CW	ナチュラル
CCW	グレー