

TD154

有限角タイプH

RoHS2 対応

製品と特徴



TD154

TD154A

製造開始日：2024年 1月

アプリケーション

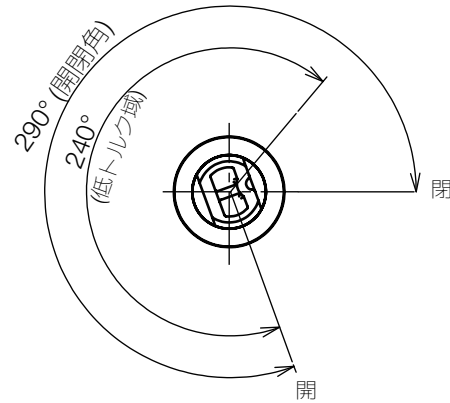
- 住宅設備
- 生産設備

製品ラインナップ

コード	品名	許容トルク値(N・m)	方向
615400	TD154A1-4K	0.4	CW

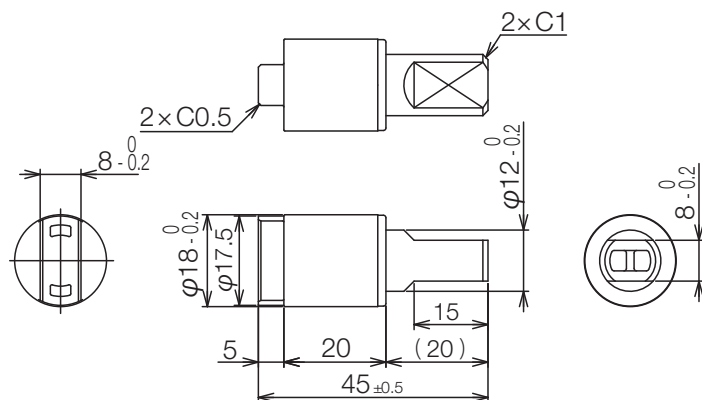
開閉角

TD154A



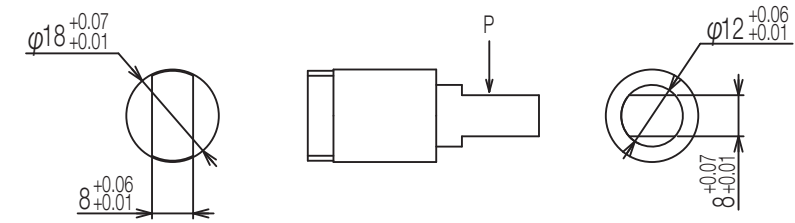
納入時のシャフト位置：閉位置

製品寸法



一般公差：±0.3

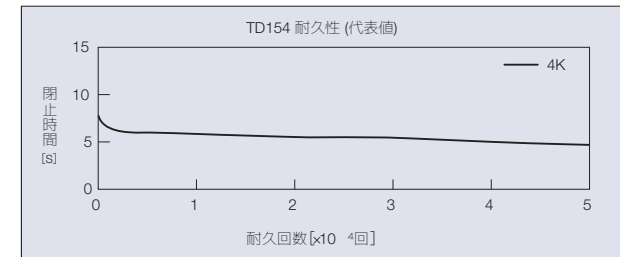
取り付け寸法



製品スペック

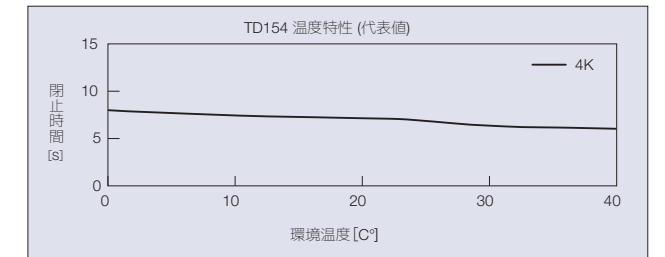
耐久性

試験機シャフト上のウェイトによって負荷トルクをダンパに与え、規定角度内での自然落下秒数(閉止速度)を測定。



温度特性

各環境温度下に1時間以上放置後、当社測定機にて規定角度内での自然落下秒数(閉止速度)を測定。



試験条件

負荷トルク	0.4N・m
温度	23°C±2°C
閉止時間測定角度	70°→0°
ラジアル荷重	なし
耐久後の閉止時間	1秒以上

開閉角度	耐久回数	閉止時間	
		負荷トルク	初期値
290°	5万回	0.4N・m	3~12秒

主材料

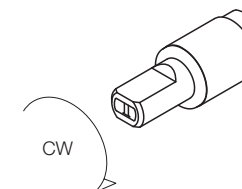
ハウジング	PBT
キャップ	PBT
シャフト	PBT

その他情報

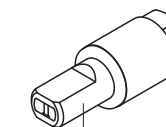
製品重量	約10g
標準梱包数	500
梱包箱	4号箱
方向識別	色調
許容ラジアル荷重：P	29.4N

回転方向(トルク方向)の種類

トルクの掛かるシャフトの回転方向



識別方法



シャフト色調

トルク方向	シャフト色調
CW	ライトパープル